

# IONIQ







# Ukazuje cestu do elektrické mobility.

Zatímco některé automobilové značky teprve avizují automobily šetrné k životnímu prostředí, naše elektrifikované modely již léta udávají trend. Hyundai je jediným automobilovým výrobcem, který nabízí ve svých sériově vyráběných automobilech všechny čtyři hlavní elektrifikované pohony: elektrický, hybridní, plug-in hybrid a vodíkový palivový článek. Nedávno jsme uvedli na trh model NEXO bez emisí, náš druhý sériově vyráběný automobil s palivovým článkem. Díky své vospělé technologii pohonu vodíkovým palivovým článkem má dojezd až 666 kilometrů podle WLTP. Uvedli jsme na trh i model Kona Electric, první kompaktní SUV s elektrickým pohonem v Evropě. A nyní přicházejí na evropské silnice modernizované verze našich bestsellerů IONIQ Hybrid, IONIQ Plug-in a IONIQ Electric. A my se tu nezastavujeme. Elektromobilita postupuje dál.

# Jeden automobil. Tři druhy elektrifikovaného pohonu.

Hybrid, Plug-in Hybrid a Electric.

Nikdo neřekl, že snižování emisí musí být nudné. Hyundai IONIQ, kombinující oceněný aerodynamický design se vzrušující jízdní dynamikou, je prvním automobilem na světě prodávaným s třemi různými elektrifikovanými systémy pohonu: hybridním, plug-in hybridem a čistě elektrickým. Od své premiéry v roce 2016 se IONIQ stal jedním z nejvíce oceňovaných automobilů v Evropě.

A nyní vám ho s hrdostí představujeme v nové a vylepšené podobě: s osvěženým designem, nejmodernějšími asistenčními systémy a systémy aktivní bezpečnosti a samozřejmě se špičkovou efektivitou a prodlouženým elektrickým dojezdem. Vítá vás nový IONIQ. Je čas objevit, jakou porci požitku může přinést elektrická mobilita.









# Možnost výběru.

Hyundai IONIQ je na výběr s třemi různými elektrifikovanými systémy pohonu – což vám umožňuje najít si ten optimální pro vás – podle osobních preferencí, stylu a délky jízd nebo možností nabíjení doma a v práci.

Hybrid



**Elektrizující efektivita.** Nový IONIQ Hybrid využívá elektromotor pro dosažení nižší spotřeby benzínu. A to bez toho, abyste museli nabíjet baterii z vnějšího zdroje nebo měnit své zvyky. V zájmu maximální efektivity je nový IONIQ Hybrid vybaven benzínovým motorem i elektromotorem napájeným z baterie – má tzv. paralelní hybridní pohon. Baterie se automaticky nabíjí rekuperačním brzděním, takže se nemusíte o nic starat.

Plug-in Hybrid



**Elektrický pohon, když ho chcete.** Benzínový motor, když ho potřebujete. Nový IONIQ Plug-in Hybrid poskytuje to nejlepší ze dvou světů. Jízdu s elektrickým pohonem na vzdálenost maximálně 52 km\* můžete aktivovat jednoduchým stisknutím tlačítka elektrického režimu EV. Po vyčerpání elektrického dojezdu můžete připojit vozidlo k nabíjecí stanici – nebo pokračovat s benzínovým motorem. Tehdy IONIQ Plug-in Hybrid funguje jako IONIQ Hybrid, tedy jako vůz s paralelním hybridním pohonem.

Electric



**Už nikdy se nemusíte zastavovat na tankování benzínu.** Nový IONIQ Electric má elektrický dojezd 311 km na jedno nabití akumulátoru bez emisí výfukových plynů.\* Elektromotor s výkonem 100 kW (136 k) napájí nová lithium-iontová polymerová baterie s kapacitou 38,3 kWh. Při použití rychlonabíjecí stanice s výkonem 100 kW na stejnosměrný proud (DC) trvá nabití baterie na 80 % kapacity pouze 54 minut.

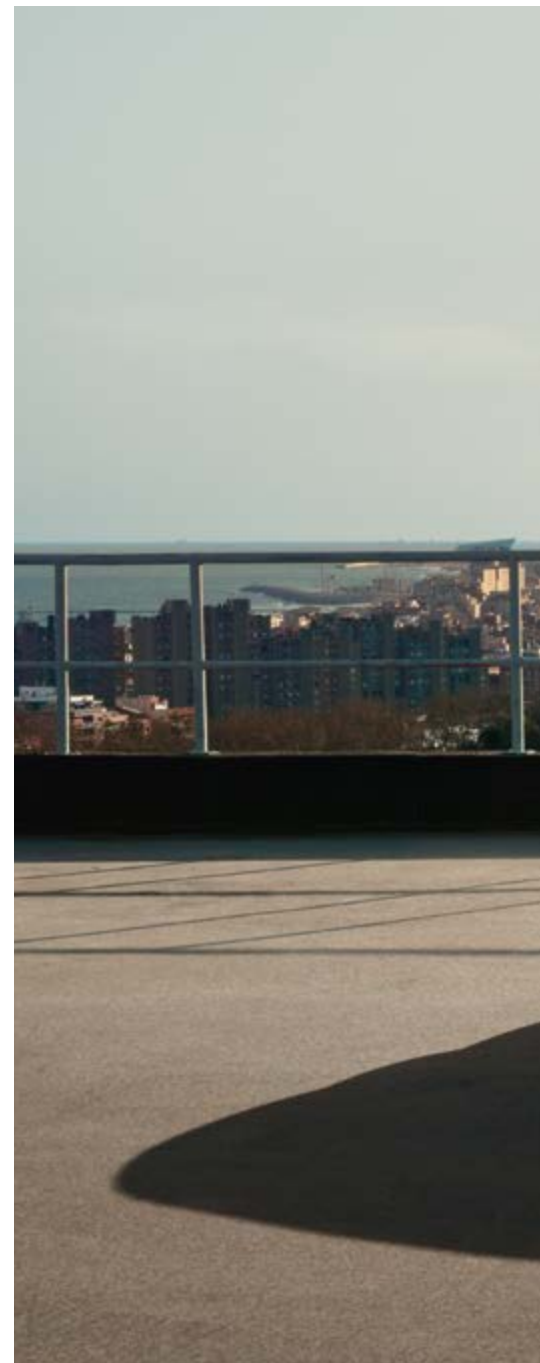
\* Dojezd v cyklu WLTP. Dojezd se může lišit podle povětrnostních podmínek, stylu jízdy a teploty.

# Navržen pro krásu – a konstruován pro efektivitu.



Aktivní vzduchové klapky v masce chladiče se otevírají a zavírají automaticky pro snížení odporu vzduchu.

Elegantní karosérie modelu IONIQ byla pečlivě optimalizována pro maximální efektivní využívání energie. S koeficientem aerodynamického odporu pouze 0,24 je IONIQ jedním z neaerodynamičtějších automobilů na trhu. A když úhledná silueta vytváří navenek dynamický dojem, pak high-tech skelet karosérie využívající lehký hliník a ocel vysoké pevnosti zajišťuje vysokou úroveň bezpečnosti a efektivity. Za přední maskou se počítačem řízené aktivní vzduchové klapky chlazení automaticky otevírají a zavírají pro optimalizaci aerodynamiky. A vstupní otvory vzduchu v předním nárazníku usměrňují jeho proudění a tím minimalizují turbulence kolem předních kol a optimalizují obtékání boků karosérie. I elegantní disky z lehké slitiny jsou aerodynamicky optimalizovány, aby vzduch plynule proudil po jejich povrchu. Všechny tyto a ještě i další prvky spolu vytvářejí atraktivní a funkční design, přispívající k efektivnímu využívání paliva / elektrické energie a vynikajícímu elektrickému dojezdu.









# Poselství úhledné vytříbenosti.

Proudnicový design modelu IONIQ s karosérií typu liftback byl doplněn řadou nových designových prvků, umocňujících jeho sofistikovaný vzhled. Čistou aerodynamickou siluetu doplňují výkonné Bi-LED přední reflektory, které elegantně zapadají do nové, dynamické masky chladiče. IONIQ Hybrid a IONIQ Plug-in mají novou mřížku chladiče s trojrozměrnou voštinovou strukturou, dodávající přední části karosérie high-tech nádech. A se svou uzavřenou přední maskou nový IONIQ Electric nápadně demonstruje svou vytříbenou aerodynamiku a hrdě dává najevo své elektrické pohonné ústrojí.



Atraktivnější vzhled a lepší viditelnost: nové Bi-LED reflektory a LED denní svícení dělají IONIQ nezaměnitelným.



Novou světelnou grafiku mají i zadní skupinová LED světla.



Nejmodernější  
digitální konektivita.







## IONIQ Hybrid a IONIQ Plug-in zevnitř.

Jako sofistikovaná symfonie velkorysého prostoru a technologického pokroku působí propracovaný design interiéru modelů IONIQ Hybrid a IONIQ Plug-in. Čistý, klidný a vyplněný těmi nejmodernějšími technologiemi. Praktická 5sedadlová kabina poskytuje komfort a konektivitu, které dělají z každé jízdy potěšení. Přístrojový panel a středová konzola byly kompletně přepracovány. Ovládací prvky klimatizace a tlačítka multimediálního systému mají modré osvětlení, které jim dodává high-tech vzhled. Modré náladové osvětlení na přístrojovém panelu a středové konzole akcentuje čistý, sofistikovaný design interiéru. Navigační systém s elegantním dotykovým displejem s úhlopříčkou 10,25" a službami Hyundai Bluelink a LIVE Services přináší v reálném čase informace o poloze čerpacích a nabíjecích stanic s cenami, provozu, počasí, bodech zájmu POI, parkovacích místech na komunikacích a veřejných parkovištích, autorizovaných prodejcích Hyundai – a dokonce i rychlostních radarech a kamerách tam, kde to právní předpisy povolují.



# Highlights interiéru modelů IONIQ Hybrid a IONIQ Plug-in.

IONIQ Hybrid a IONIQ Plug-in poskytují vítěznou kombinaci prostoru, stylu a vytříbenosti v kombinaci s nejmodernějšími technologiemi a funkcemi digitální konektivity.



## Navigační systém s dotykovým displejem s 10,25" uhlopříčkou

Nastavitelná dělená obrazovka umožňuje přístup k online službám Bluelink. Můžete využívat hlasové ovládání podporované cloudem, jakož i širokou škálou funkcí zvyšujících komfort a bezpečnost jízdy. Hlasové ovládání je k dispozici v angličtině, němčině, španělštině, italštině, francouzštině a holandštině.





### Virtuální sdružený přístrojový panel

Nový digitální sdružený přístrojový panel tvoří displej s úhlopříčkou 7" s vysokým rozlišením a LED ambientním osvětlením. Displej zobrazuje množství provozních informací, včetně rychlosti jízdy, toků energie a stavu nabití baterie.



### High-tech ovládací prvky klimatizace

Středová konzola byla kompletně přepracována navíc s modrým ambientním LED podsvícením. Přehledný dotykový panel ovládání topení a klimatizace zvyrazňuje čistý, sofistikovaný vzhled.

# IONIQ Electric zevnitř.

Propracovaný design interiéru nového modelu IONIQ Electric je čistý a klidný – a vyplněný nejmodernějšími technologiemi. Hlavní rozdíl oproti modelům IONIQ Hybrid a IONIQ Plug-in lze nalézt na středové konzole. Namísto řadicí páky je IONIQ Electric vybaven elektronickým ovládáním „Shift by Wire“ – jednodušší redukční převodovky se čtyřmi tlačítky. Přepínání směru jízdy dopředu, dozadu, volbu neutrálu a módu parkování můžete pohodlně volit jedním prstem. Uspořené místo ve středové konzole je chytře využito na další odkládací přihrádku a podložku pro bezdrátové nabíjení smartphonu. Vychutnejte si praktičnost 5sedadlového automobilu, který svou úrovní komfortu a konektivity dělá z každé jízdy potěšení. Přístrojový panel a středová

konzola byly kompletně přepracovány. Ovládací prvky klimatizace a tlačítka multimediálního systému mají modré osvětlení, které jim dodává high-tech vzhled. Modré ambientní LED podsvícení na přístrojovém panelu a středové konzole zvýrazňuje čistý, sofistikovaný design interiéru. A navigační systém s elegantním dotykovým displejem s úhlopříčkou 10,25" umožňuje přístup ke službám Hyundai Bluelink, přinášejícím v reálném čase informace o poloze nabíjecích stanic a cenách provozu, počasí, bodech zájmu POI, parkovacích místech na komunikacích a veřejných parkovištích, autorizovaných partnerech Hyundai – a dokonce i rychlostních radarech a kamerách tam, kde to právní předpisy povolují.





# Highlights interiéru modelu IONIQ Electric.

IONIQ Electric, speciálně vybaven funkcemi usnadňujícími jízdu s elektrickým pohonem, poskytuje vítěznou nabídku prostoru, stylu a vytříbenosti v kombinaci s nejmodernějšími bezpečnostními technologiemi a funkcemi digitální konektivity.



## Stav nabití akumulátoru

Stačí jeden pohled. Dojezd a stav nabití akumulátoru se jasně zobrazuje na dotykovém displeji s úhlopříčkou 10,25". Po připojení na různé typy nabíječek se automaticky vypočítává a zobrazuje čas nabíjení.



### Programovatelné nabíjení podle vašich přání

Vyspělý systém managementu akumulátoru modelu IONIQ Electric umožňuje kompletní kontrolu. Můžete si personalizovat časy nabíjení tak, aby nejlépe vyhovovaly vašemu časovému rozvrhu a rozpočtu. Stačí několik doteků, abyste ušetřili peníze. Funkce rezervace nabíjecího času na programování startu a ukončení nabíjení umožňuje využít výhodné sazby mimo odběrových špiček a ráno vyrazit s plně nabitým akumulátorem.



### Redukční převodovka s elektronickým ovládáním „Shift by Wire“

IONIQ Electric má na středové konzole ovladač, kterým můžete pohodlně přepínat směr jízdy dopředu, dozadu nebo neutrál a parkování pomocí tlačítek. Tam je umístěn i ovladač elektrické parkovací brzdy. Tím se ušetřil prostor ve středové konzole na dva držáky na nápoje a praktickou přihrádku s podložkou na bezdrátové nabíjení smartphonů podle standardu Qi.



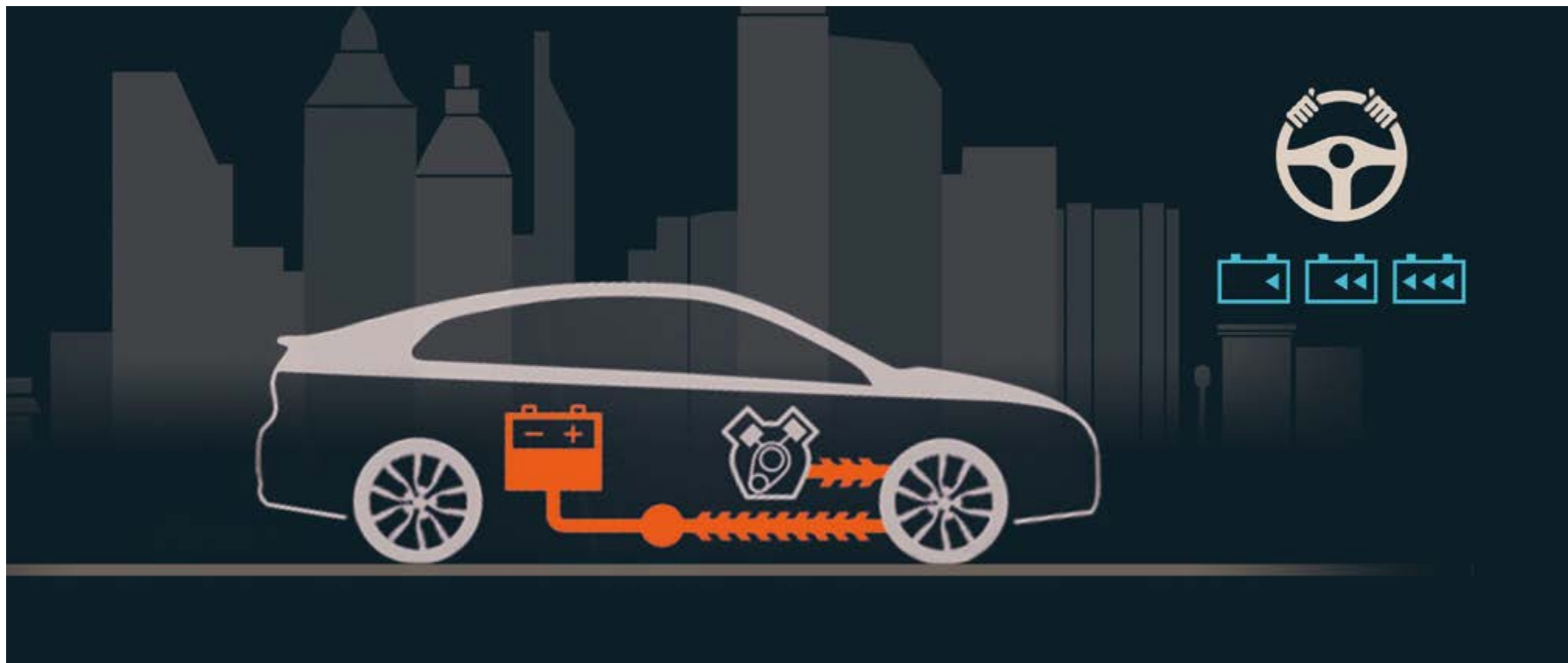


# Technologie modelu IONIQ Hybrid.



S dynamickým tandemem svého speciálně vyladěného benzínového motoru s přímým vstřikováním paliva a elektromotoru napájeného z baterie posouvá nový IONIQ Hybrid efektivitu využití paliva na novou úroveň. A dělá to s vysokým systémovým výkonem hybridního pohonu 104 kW (141 k). Podle jízdní situace IONIQ Hybrid plynule přepíná mezi elektromotorem a benzínovým motorem, někdy pracují oba motory současně – jako tzv. paralelní hybrid. Kromě toho elektromotor zpomaluje vozidlo při rekuperačním brzdění – tehdy funguje jako generátor a dobíjí lithium-iontový polymerový trakční akumulátor s kapacitou 1,56 kWh. Pohonný agregát poskytuje vzrušující jízdní výkony, které byste neočekávali od automobilu s hybridním pohonem.

# Významné technologické prvky modelu IONIQ Hybrid.



## Nastavitelné rekuperační brzdění

K nejmodernějším technologiím pro inteligentní jízdu patří vícestupňový rekuperační brzdový systém modelu IONIQ Hybrid, který nabíjí akumulátor využitím elektromotoru na zpomalení automobilu. Úroveň nabíjení akumulátoru můžete jednoduše ovlivňovat manuálním nastavením míry rekuperace pomocí pádel pod volantem. Můžete nastavit čtyři úrovně, které se liší intenzitou zpomalení a mírou rekuperace. Při nejvyšší úrovni vozidlo významně zpomaluje po uvolnění pedálu akcelérátoru.





#### Pádla pod volantem, manuální řazení a nastavování intenzity rekuperace

Úroveň rekuperačního brzdění můžete snadno nastavovat pádly pod volantem. V režimu ECO pádla ovládají rekuperační brzdovou soustavu – umožňující vám nastavit, jak intenzivně elektromotor zpomalí vozidlo, když uvolníte pedál akcelerátoru. V režimu Sport můžete pádly manuálně řadit pro zvýšení dynamiky jízdy.



#### 6stupňová převodovka DCT

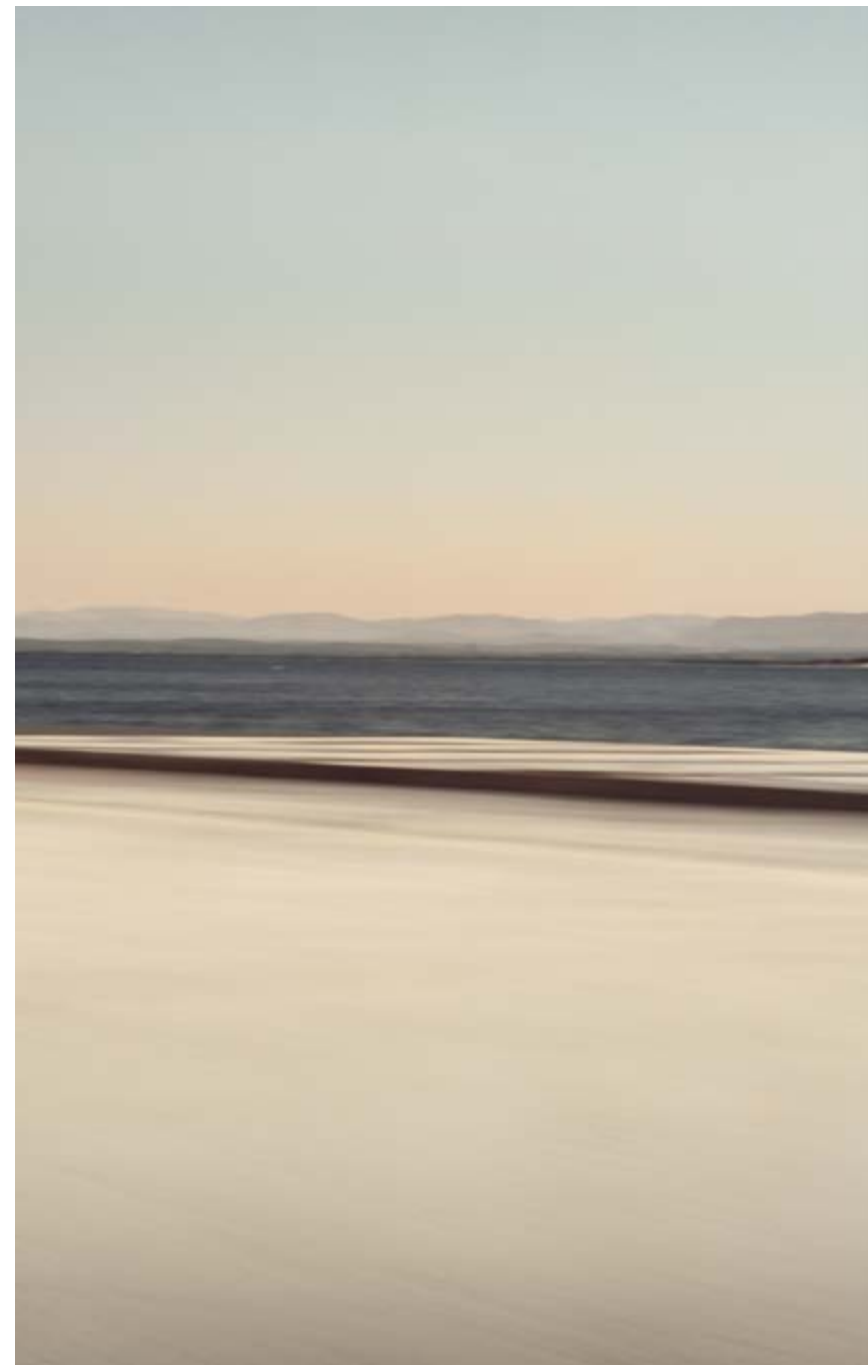
Inovativní dvouspojková převodovka DCT (Dual Clutch Transmission) kombinuje vysokou účinnost manuální převodovky s komfortem převodovky automatické. Ovladač elektrické parkovací brzdy je umístěn v blízkosti řadicí páky převodovky. Dá se snadno ovládat a šetří místo ve středové konzole pro přihrádku na bezdrátové nabíjení smartphonu.

# Technologie modelu IONIQ Plug-in.



Nový IONIQ Plug-in vám poskytuje to nejlepší ze dvou světů. Elektrický pohon, když ho chcete. Benzínový motor, když ho potřebujete. Výkonný lithium-iontový polymerový akumulátor s kapacitou 8,9 kWh umožňuje dojezd až 52 km na čistý elektrický pohon, a to jednoduchým stisknutím tlačítka elektrického režimu EV.\* Po vyčerpání elektrické energie IONIQ Plug-in dále funguje jako IONIQ Hybrid. Díky svému paralelnímu hybridnímu systému pohonu může jezdit i s benzínovým motorem, s elektrickým motorem nebo s oběma. Nastavitelný systém rekuperačního brzdění během jízdy nabíjí akumulátor využitím elektromotoru jako generátoru při zpomalení automobilu. Proto je jedno, jak daleko cestujete, IONIQ Plug-in vám umožňuje každou jízdu absolvovat s maximální flexibilitou. Můžete jezdit tak daleko, jak potřebujete. A po dojetí do cíle můžete vozidlo připojit k nabíjecí stanici.

\*Dojezd v cyklu WLTP. Dojezd se může lišit podle silničních podmínek, stylu jízdy a teploty.





# Významné technologické prvky modelu IONIQ Plug-in.



## Nabíjení z vnějšího zdroje

Podle výkonnosti elektrické sítě v domácnosti nebo typu veřejné rychlodobíjecí stanice vám IONIQ Plug-in poskytuje několik možností nabíjení. Při připojení na domácí nabíjecí stanici wallbox nebo na veřejnou nabíjecí stanici se střídavým proudem (AC) trvá úplné nabití baterie 2 h a 20 min.

Pomocí kabelu s integrovaným řídicím modulem ICCB (in-cable control box) se vozidlo dá nabíjet i z běžné elektrické zásuvky v domácnosti, tehdy je čas nabíjení zhruba 6 hodin (v závislosti na přívodu elektrické energie). IONIQ Plug-in má zabudovanou palubní nabíječku s výkonem 3,3 kW, která transformuje střídavý proud (AC) z domácí zásuvky na stejnosměrný proud (DC) potřebný pro nabíjení akumulátoru.



### Elektrický režim EV

Vychutnejte si jízdu s elektrickým pohonem bez emisí výfukových plynů jednoduchým stisknutím knoflíku elektrického režimu EV. Nebo si stejným tlačítkem přepněte zpět na hybridní režim, abyste ušetřili elektrický dojezd na později.





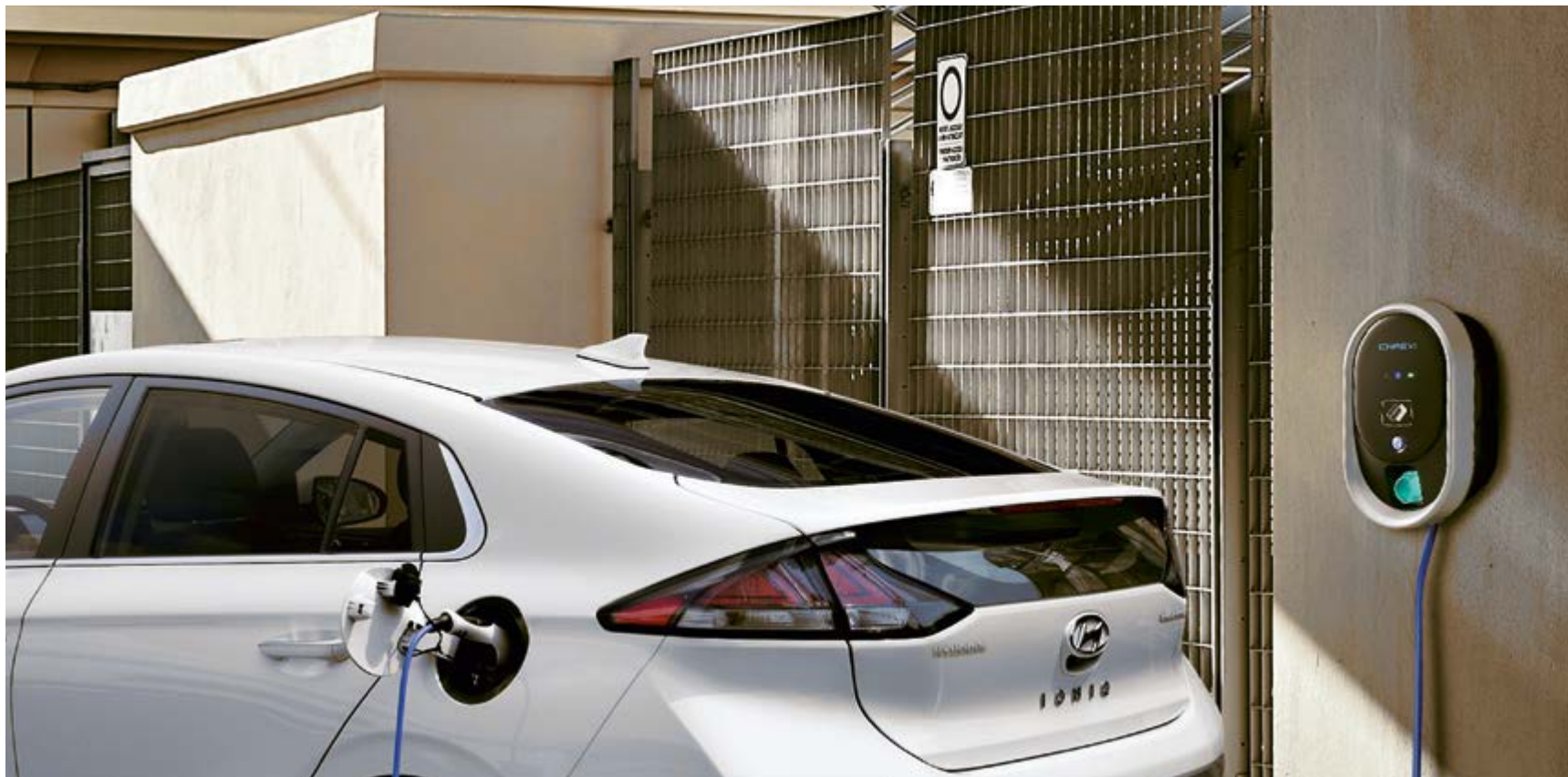
# Technologie modelu IONIQ Electric.



Nový IONIQ Electric neprodukuje žádné emise výfukových plynů, poskytuje vzrušující jízdní výkony a má elektrický dojezd 311 km na jedno nabití akumulátoru.\* Hlavní komponenty jeho elektrického pohonu byly vylepšeny, aby poskytovaly větší výkon a dojezd. Nová baterie má kapacitu 38,3 kWh – o 36 % více oproti svému předchůdci. Tento vysoce efektivní lithium-iontový akumulátor napájí elektromotor, který má nyní výkon 100 kW (136 k). Elektromotor dosahuje svůj maximální točivý moment 295 Nm okamžitě po rozběhu, čímž umožňuje působivou akceleraci. Tento praktický 5sedadlový automobil akceleruje z 0 na 100 km/h za pouhých 9,9 sekundy. Speciálně vyvinutá platforma modelové řady IONIQ umožňuje prostorově úspornou integraci akumulátoru ve spodní části karosérie bez omezení vnitřního prostoru. Díky akumulátoru umístěnému pod sedadly má IONIQ Electric nízko položené těžiště, což zvyšuje agilitu a požitek z jízdy.

\*Dojezd v cyklu WLTP. Dojezd se může lišit podle silničních podmínek, stylu jízdy a teploty.

# Významné technologické prvky modelu IONIQ Electric.

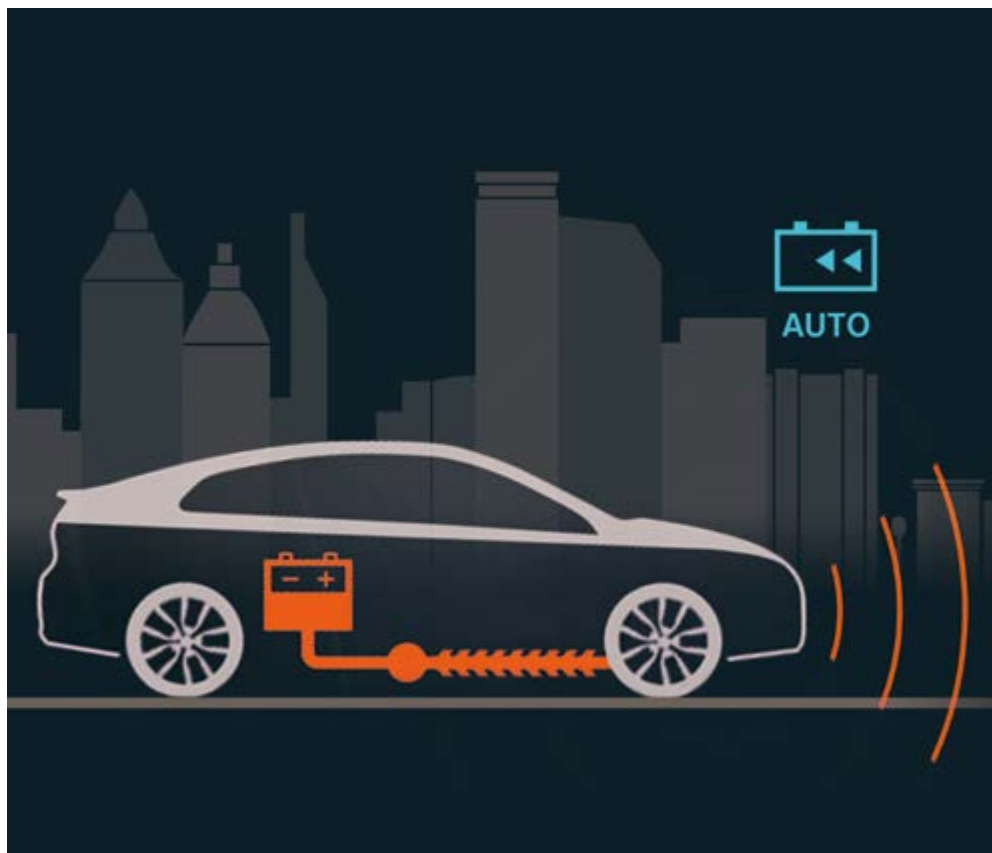


## Rychlé a flexibilní nabíjení

Podle vašeho elektrického vybavení ve vašem domovu nebo typu rychlodobíjecí stanice vám IONIQ Electric poskytuje množství různých možností a konektorů pro nabíjení. Nyní má zabudovanou palubní nabíječku s výkonem 7,2 kW, která transformuje střídavý proud (AC) z domácí zásuvky na stejnosměrný proud (DC) potřebný pro nabíjení akumulátoru.

Při použití rychlodobíjecí stanice na stejnosměrný proud (DC) s výkonem 100 kW potřebuje lithium-iontová polymerová baterie pouze 54 minut na nabití na 80 % nominální kapacity. Při připojení na stanici s výkonem 50 kW je čas nabíjení 57 minut. Čas nabíjení pro wallbox na střídavý proud (AC) je 6 hodin 5 minut. Pomocí kabelu s integrovaným kontrolním modulem ICCB (in-cable control box) se akumulátor dá nabíjet i z běžné elektrické zásuvky v domácnosti, tehdy je čas nabíjení 19 hodin.





### Inteligentní rekuperační brzdění

Brzdová soustava nového modelu IONIQ Electric využívá na zpomalení vozidla elektromotor, který pak působí jako generátor a dobíjí akumulátor. Kromě toho inteligentní systém rekuperačního brzdění využívá radarový senzor inteligentního tempomatu na automatické přizpůsobení intenzity rekuperace podle rychlosti provozu a vzdálenosti od vozidla jedoucího vpředu.

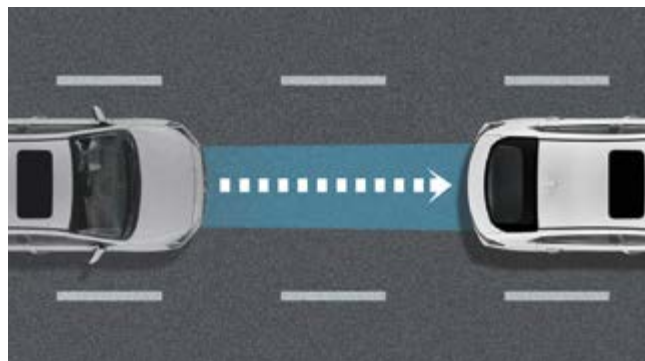
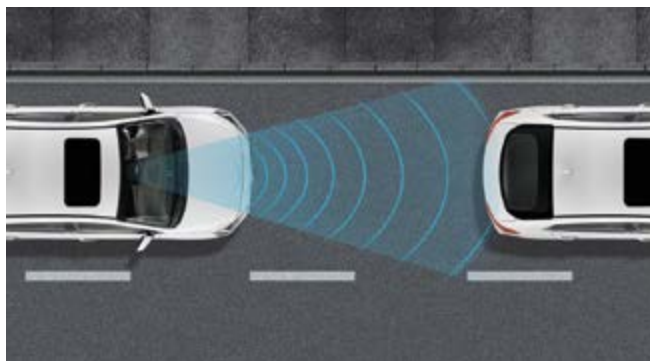
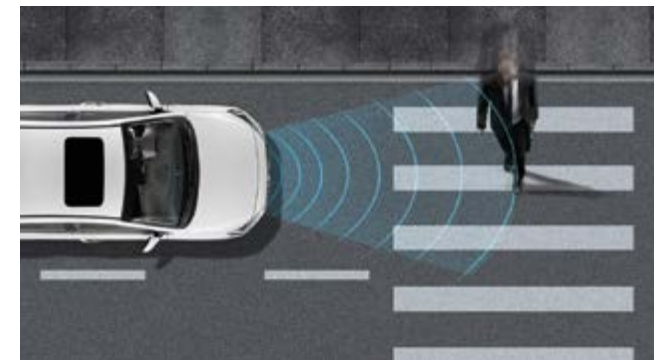
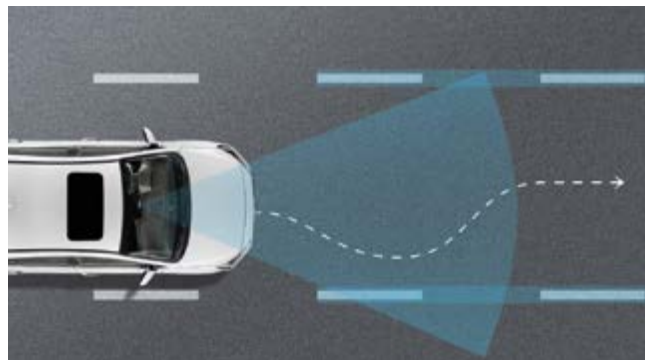
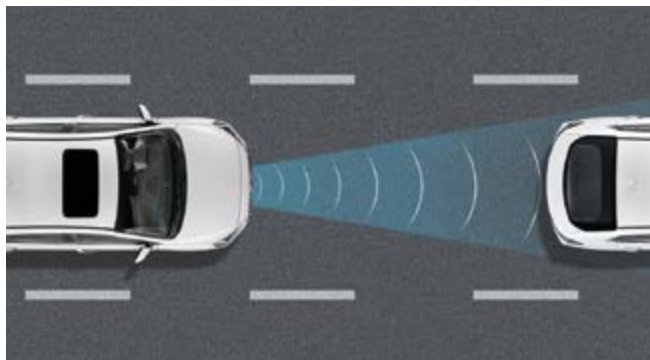


### Páidla pod volantem pro změnu intenzity rekuperace

Dojezd a úroveň nabití akumulátoru můžete jednoduše ovlivňovat manuálním nastavením intenzity rekuperace pomocí pádel pod volantem. Můžete nastavit čtyři úrovně, které se liší intenzitou zpomalení a mírou rekuperace. Přitáhnutím a přidržetím levého pádla aktivujete maximální intenzitu rekuperačního brzdění. Tímto způsobem je možné v určitých situacích vozidlo i úplně zastavit bez použití brzdového pedálu. V tomto režimu je intenzita nabíjení nejvyšší.



# Hyundai Smart Sense



## Adaptivní tempomat s funkcí úplného zastavení a opětovného rozjezdu

Využívá přední radarový senzor a udržuje konstantní rychlost a odstup od vozidla jedoucího vpředu automatickým zrychlováním a brzděním. V provozu se vozidlo po zastavení následně automaticky opět rozjede při stlačení pedálu akceleratoru nebo tlačítka tempomatu na multifunkčním volantu.

## Upozornění na rozjezd vozidla vpředu (LVDA)

Tato inteligentní funkce upozorní řidiče na rozjezd vozidla stojícího vpředu.

## Asistent pro vedení jízdy v pruzích (LKA)

Využívá kameru pro sledování čar vodorovného dopravního značení jízdního pruhu. Pokud má vozidlo tendenci neúmyslně vybočit z jízdního pruhu, systém upozorní řidiče, a pokud je to nutné, vrátí vozidlo do správného směru korekcí řízení.

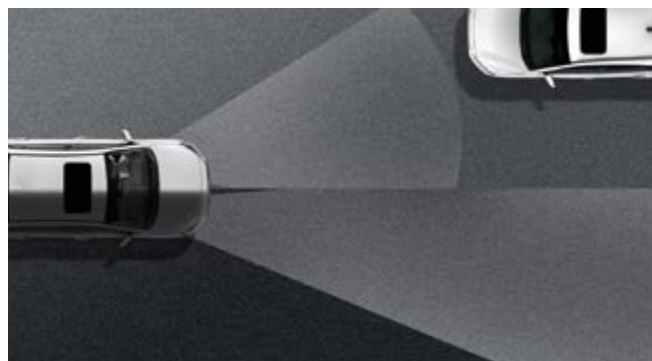
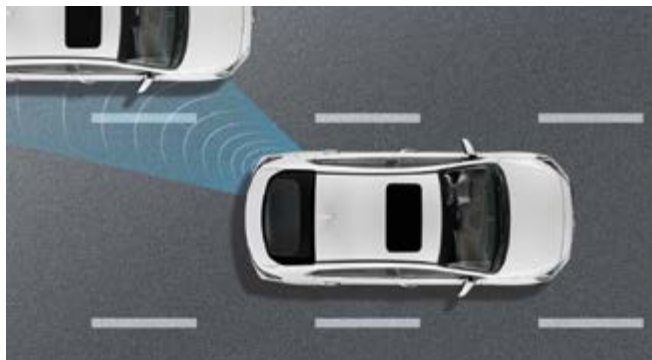
## Aktivní asistent pro vedení vozu v jízdních pruzích (LFA)

Když se systém aktivuje, automaticky udržuje IONIQ uprostřed jízdního pruhu na městských ulicích a dálnicích.

## Autonomní nouzové brzdění (FCA)

Využívá přední kameru a radarový senzor pro monitorování provozu před vozidlem a varuje, když se odstup od vozidla jedoucího vpředu sníží natolik, že hrozí riziko kolize. Rozpoznává i chodce a cyklisty.

# Hyundai Smart Sense



## Aktivní asistent mrtvého úhlu vnějších zrcátek (BCW)

Radarové senzory monitorují oblast vedle vozidla i za ním a systém s výstražnou kontrolkou v příslušném vnějším zpětném zrcátku upozorní na vozidla a jiné objekty vjíždějící do oblasti mrtvých úhlů.

## Upozornění na projíždějící vozidla při couvání (RCCW)

Radarové senzory v zadním nárazníku monitorují prostor za vozidlem a systém vizuálně a akusticky upozorní na vozidla přibližující se z boku.

## Asistent sledování pozornosti řidiče (DAW)

Když systém identifikuje odchylku způsobenou únavou, upozorní řidiče zvukovou výstrahou a vyskakující zprávou ve sdruženém přístroji na potřebu přestávky na odpočinek.

## Asistent dálkových světel (HBA)

Méně stresu a vždy optimálně osvětlená cesta. HBA v noci pomocí kamery registruje protijedoucí vozidla i vozidla jedoucí vpředu a podle potřeby automaticky přepíná na tlumená světla, aby nedocházelo k osvětlování jiných řidičů.

## Rozpoznávání značek omezujících rychlost (ISLW)

Pomocí kamery rozeznává dopravní značení omezující rychlost a zakazující předjíždění a zobrazuje je v reálném čase na displeji navigačního systému na displeji přístrojového panelu.







## Služby připojeného vozu

Ovládejte svůj IONIQ Hybrid ze svého smartphonu – nebo hlasem.\* Systém připojeného vozu BlueLink® přináší digitální konektivitu přímo do nového modelu IONIQ Hybrid s online hlasovým ovládáním a širokou škálou funkcí zvyšující pohodlí. Součástí navigačního systému s displejem 10,25" je 5 let předplatného\* Hyundai LIVE Services s dopravními informacemi v reálném čase, zprávách o počasí, informacemi o čerpacích stanicích s cenami paliva, bodech zájmu POI, jakož i o partnerech Hyundai a volných místech na parkovištích – a dokonce i upozornění na rychlostní radary tam, kde to právní předpisy povolují.

\*V závislosti na dostupnosti služeb na jednotlivých trzích.

# Bluelink® Služby připojeného vozu.

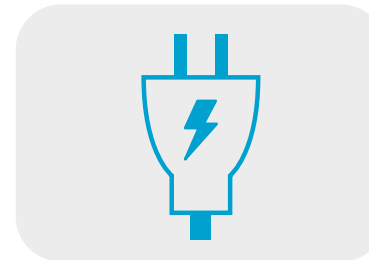


\*V závislosti na dostupnosti služeb na jednotlivých trzích.



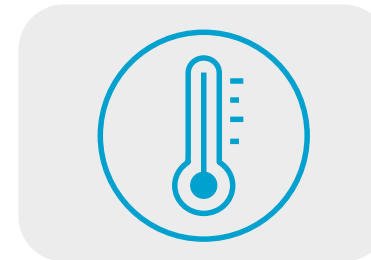
#### Kontrola stavu akumulátoru

Stačí jeden pohled. Dojezd a stav nabití akumulátoru se přehledně zobrazují na displeji přístrojového panelu modelů IONIQ Electric a IONIQ Plug-in, stejně jako čas nabíjení po připojení do jednotlivých typů nabíjecích stanic.



#### Programovatelné nabíjení na přání

Vyspělý systém managementu baterie modelu IONIQ Electric a IONIQ Plug-in umožňuje kompletní kontrolu nabíjení. Můžete si personalizovat časy nabíjení tak, aby nejlépe vyhovovaly vašemu časovému harmonogramu a rozpočtu. Stačí několik doteků, abyste ušetřili peníze. Funkce rezervace nabíjecího času na programování začátku a ukončení nabíjení umožňuje využít výhodné sazby mimo odběrových špiček a ráno vyjet s plně nabitou baterií.



#### Dálkové nastavení klimatizace

Je venku příliš zima? Žádný problém. IONIQ Electric vám umožní nastavit čas, kdy chcete předehřát kabinu vozidla připojeného na externí zdroj energie – nabíječe. Tato komfortní funkce šetří energii akumulátoru, kterou byste potřebovali na vytápění automobilu během jízdy.



#### Zaslání cíle do vozidla

Pokud je váš IONIQ vybaven navigačním systémem podporujícím systém Bluelink®, můžete využít aplikaci Bluelink® na vyhledání cíle v pohodlí domova. Bluelink® přenesení cíle a trasu do navigačního systému, který je tak okamžitě připraven. Stačí nastoupit a pouze v navigačním systému potvrdit přijetí nového cíle.



#### Dálkové zamknutí a odemknutí dveří

Zapomněli jste zamknout svůj automobil? Nebojte se, IONIQ vás na to upozorní notifikací ve vašem smartphonu. Následně po vložení PIN můžete zamknout nebo odemknout svůj IONIQ na dálku pomocí tlačítka v aplikaci Bluelink®.





# Komfort



## eCall

IONIQ automaticky sám zavolá pomoc, když se při nehodě aktivují airbagy. Kromě toho lze v nouzi zavolat i stisknutím tlačítka SOS – 24 hodin denně, 365 dní v roce.



### Elektrická parkovací brzda (EPB)

Snadné ovládání jedním prstem. Ovladač na středové konzole aktivuje a deaktivuje elektrickou parkovací brzdu. Současně tím šetří prostor ve středové konzole pro praktickou přihrádku na pohodlné bezdrátové nabíjení smartphonů se standardem Qi.



### Zobrazení obrazu zadní kamery během jízdy vpřed (DRM)

Nová zadní kamera DRM (Driving Rear-View Monitor) poskytuje řidiči přesný výhled dozadu a přispívá tak k bezpečnější a pohodlnější jízdě.

# ECO Driving Assistant System. Úspora paliva a snížení emisí.

Dosahování vynikající spotřeby paliva a nízkých emisí CO<sub>2</sub> nových modelů IONIQ Hybrid a IONIQ Plug-in podporuje asistent efektivní jízdy ECO Driving Assistant System (ECO-DAS). Po zadání cíle do navigačního systému prediktivní systém řízení spotřeby energie analyzuje trasu, zohlední topografická data a kontinuálně reguluje optimální elektrickou podporu spalovacímu motoru. Funkce plachtění (coasting guide) vás informuje, když je s ohledem na jízdní situaci pro snížení spotřeby paliva vhodné zpomalit.





# ECO Driving Assistant System.



## Prediktivní systém řízení spotřeby energie

**Předpokládaná jízda do kopce** – Když se na trase očekává stoupání a úroveň nabití akumulátoru je nízká, IONIQ Hybrid mírně zvýší otáčky spalovacího motoru, aby se akumulátor před jízdou do kopce dobil. To zajišťuje, že elektromotor může efektivně podporovat spalovací motor při jízdě do kopce – a tím přispět ke snížení spotřeby paliva.

**Předpokládaná jízda z kopce** – Pokud je akumulátor dostatečně nabitý, IONIQ Hybrid a IONIQ Plug-in zvýší úroveň využití elektromotoru před jízdou z kopce pro snížení spotřeby paliva. Elektrická energie se potom dobije při jízdě z kopce prostřednictvím rekupačního brzdění.



### Funkce plachtění (coasting guide)

Funkce plachtění (coasting guide) analyzuje informace o trase z navigačního systému a upozorňuje, když je s ohledem na jízdní situaci pro snížení spotřeby vhodné zpomalit. Např. při očekávané změně směru nebo výjezdu z dálnice. Symbol na přístrojovém panelu a akustický signál vás informují, že můžete uvolnit pedál akcelérátoru. Tím se snižuje spotřeba paliva využitím elektromotoru jako generátoru, na zpomalení se minimalizuje použití brzd.

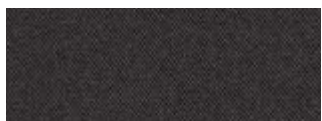
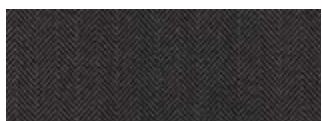
# IONIQ Hybrid barvy a interiér



Fossil Grey



Shale Grey

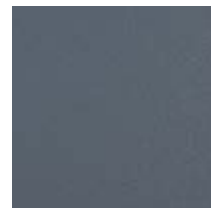
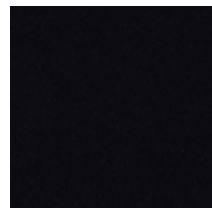
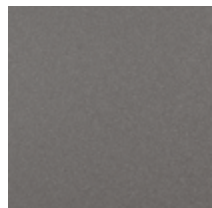
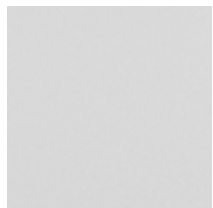
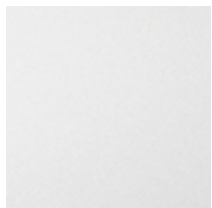


Látka Fossil Grey

Kůže Fossil Grey

Kůže Shale Grey

# Barvy karosérie



Polar White

Cyber Grey

Fluidic Metal

Amazon Grey

Intense Blue

Fiery Red

Phantom Black

Electric Shadow

Typhoon Silver



# Technické údaje IONIQ Hybrid

KAROSÉRIE	5dveřová, 5místná	
POHON	HYBRIDNÍ (HEV)	
MOTOR	SPALOVACÍ MOTOR 1.6 GDI	ELEKTROMOTOR
Typ	zážehový řadový DOHC, D-CVVT, 16 V	synchronní motor s permanentním magnetem
Zdvihový objem motoru (cm <sup>3</sup> )	1 580	--
Druh paliva / počet válců / kompresní poměr	95 NAT / 4 / 13,0:1	--
Typ akumulátoru elektropohonu	--	Lithium polymerová (LiPol)
Kapacita akumulátoru elektropohonu (kWh) / výkon (kW)	--	1,56 / 42
Maximální výkon (kW/kot./min.)	77,2 / 105 / 5 700	32/44/--
Maximální výkon hybridního systému (kW/k)	104/141	
Maximální točivý moment (Nm/ot./min.)	147 / 4 000	170 / --
Příprava směsi	přímé vícebodové vstřikování paliva	--
Objem palivové nádrže (l)	45	--
Příkon palubní dobíječky OBC při dobíjení střídavým proudem AC (kW)	--	--
Podpora rychlonabíjecích stanic stejnosměrným proudem DC (kW)	--	--
PŘEVODOVÉ ÚSTROJÍ		
Typ převodovky	DCT *	
Počet převodových stupňů	6	
DYNAMIKA		
Maximální rychlost (km/h)	185	
Zrychlení z 0 na 100 km/h (s)	10,8 / 11,1 (kola 15" / 17")	
SPOTŘEBA/EMISE **		
Spotřeba paliva (l/100 km)/ emise CO <sub>2</sub> (g/km) – městský cyklus	3,4–3,8 / 77–85	
Spotřeba paliva (l/100 km)/ emise CO <sub>2</sub> (g/km) – mimoměstský cyklus	3,6–4,5 / 83–103	
Spotřeba paliva (l/100 km)/ emise CO <sub>2</sub> (g/km) – kombinovaný cyklus	3,4–4,2 / 79–97	
Spotřeba elektrické energie (Wh/km)	--	
Maximální dojezd (km)	--	
HMOTNOSTI		
Provozní hmotnost (pohotovostní +75kg) (kg)	1 436–1 544	
Největší technicky přípustná hmotnost (kg)	1 870	
Hmotnost nebrzděného/brzděného přívěsu (kg)	–/750	
Nosnost střechy (kg)	0	
ROZMĚRY		
Celková délka (mm)	4 470	
Celková šířka (mm)	1 820	
Celková výška (mm)	1 450	
Rozvor (mm)	2 700	
Rozchod vpředu (mm)	1 563 / 1 550 (15" / 17" kola )	
Rozchod vzadu (mm)	1 577 / 1 564 (15" / 17" kola )	
Poloměr otáčení (m)	5,3	
Minimální světlá výška (mm)	140	
Obj. zavazadlového prostoru (l) základní / sklopená sedadla /VDA/	456 / 1 518	
PODVOZEK		
Přední náprava	typu MacPherson s příčným stabilizátorem	
Zadní náprava	víceprvková	
Přední/zadní brzdy	kotoučové s vnitřním chlazením / kotoučové	

\* Dvouspojková převodovka s automatickým řazením a možností manuálního režimu

\*\* Hodnoty pro letní pneumatiky základního rozměru. Spotřeba paliva a emise CO<sub>2</sub> konkrétního vozidla závisí nejen na hospodárném využití paliva, ale jsou ovlivněny také způsobem jízdy a dalšími netechnickými faktory. CO<sub>2</sub> je plyn, který ve velké míře přispívá k oteplování Země. Hodnoty spotřeby a emise jsou získávány předepsaným způsobem měření (nařízení 80/1268/EHS v aktuálním znění). Údaje se nevztahují na konkrétní vozidlo, nejsou součástí nabídky, ale slouží pouze pro účely srovnání jednotlivých typů vozidel.

Záruka 5 let bez omezení km

Záruka 8 let / 160 000 km na akumulátory elektropohonu

Záruka 12 let na prorezivění karosérie



Rozchod vzadu 1 577



Šířka 1 820  
Rozchod vpředu 1 563



Délka 4 470  
Rozvor 2 700

Výška 1 450



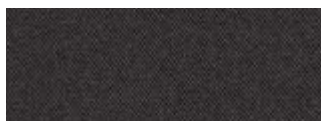
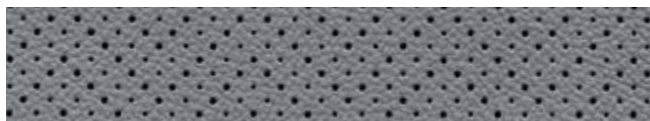
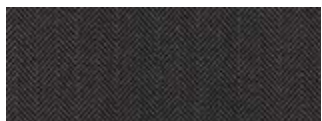
# IONIQ Plug-in barvy interiéru



Fossil Grey



Shale Grey

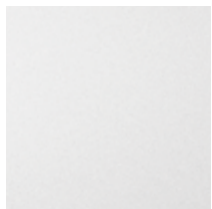


Látka Fossil Grey

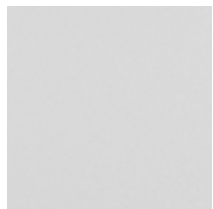
Kůže Fossil Grey

Kůže Shale Grey

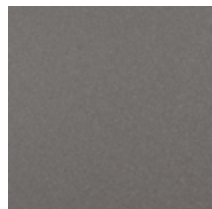
# Barvy karosérie



Polar White



Cyber Grey



Fluidic Metal



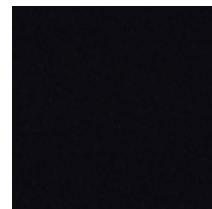
Amazon Grey



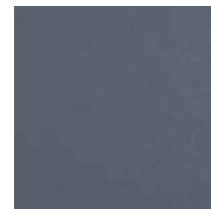
Intense Blue



Fiery Red



Phantom Black



Electric Shadow



Typhoon Silver

# Technické údaje IONIQ Plug-in hybrid

KAROSÉRIE	5dveřová, 5místná	
	PLUG-IN HYBRIDNÍ (PHEV)	
POHON	SPALOVACÍ MOTOR 1.6 GDI	ELEKTROMOTOR
MOTOR	zážehový řadový DOHC, D-CVVT, 16 V	synchronní motor s permanentním magnetem
Typ		
Zdvihový objem motoru (cm <sup>3</sup> )	1 580	--
Druh paliva / počet válců / kompresní poměr	95 NAT / 4 / 13,0:1	--
Typ akumulátoru elektropohonu	--	Lithium polymerová (LiPol)
Kapacita akumulátoru elektropohonu (kWh) / výkon (kW)	--	8,9 / 59
Maximální výkon (kW/kot./min.)	77,2 / 105 / 5 700	44,5 / 60,5 / --
Maximální výkon hybridního systému (kW/k)		104/141
Maximální točivý moment (Nm/ot./min.)	147 / 4 000	170 / --
Příprava směsi	přímé vícebodové vstřikování paliva	--
Objem palivové nádrže (l)	43	--
Příkon palubní dobíječky OBC při dobíjení střídavým proudem AC (kW)	--	3,3
Podpora rychlonabíjecích stanic stejnosměrným proudem DC (kW)	--	--
PŘEVODOVÉ ÚSTROJÍ		
Typ převodovky		DCT *
Počet převodových stupňů		6
DYNAMIKA		
Maximální rychlost (km/h)		178
Zrychlení z 0 na 100 km/h (s)		10,6
SPOTŘEBA/EMISE **		
Spotřeba paliva (l/100 km)/ emise CO <sub>2</sub> (g/km) – městský cyklus		-
Spotřeba paliva (l/100 km)/ emise CO <sub>2</sub> (g/km) – mimoměstský cyklus		-
Spotřeba paliva (l/100 km)/ emise CO <sub>2</sub> (g/km) – kombinovaný cyklus		1,1 / 26
Spotřeba elektrické energie (Wh/km)		--
Maximální dojezd (km)		--
HMOTNOSTI		
Provozní hmotnost (pohotovostní +75kg) (kg)		1 570 – 1 626
Největší technicky přípustná hmotnost (kg)		1 970
Hmotnost nebrzděného/brzděného přívěsu (kg)		-/750
Nosnost střechy (kg)		0
ROZMĚRY		
Celková délka (mm)		4 470
Celková šířka (mm)		1 820
Celková výška (mm)		1 450
Rozvor (mm)		2 700
Rozchod vpředu (mm)		1 555 (kola 16")
Rozchod vzadu (mm)		1 569 (kola 16")
Poloměr otáčení (m)		5,3
Minimální světlá výška (mm)		140
Obj. zavazadlového prostoru (l) základní / sklopená sedadla /VDA/		341 / 1 401
PODVOZEK		
Přední náprava		typu MacPherson s příčným stabilizátorem
Zadní náprava		víceprvková
Přední/zadní brzdy		kotoučové s vnitřním chlazením / kotoučové

\* Dvouspojková převodovka s automatickým řazením a možností manuálního režimu

\*\* Hodnoty pro letní pneumatiky základního rozměru. Spotřeba paliva a emise CO<sub>2</sub> konkrétního vozidla závisí nejen na hospodárném využití paliva, ale jsou ovlivněny také způsobem jízdy a dalšími netechnickými faktory. CO<sub>2</sub> je plyn, který ve velké míře přispívá k oteplování Země. Hodnoty spotřeby a emise jsou získávány předepsaným způsobem měření (nařízení 80/1268/EHS v aktuálním znění). Údaje se nevztahují na konkrétní vozidlo, nejsou součástí nabídky, ale slouží pouze pro účely srovnání jednotlivých typů vozidel.

Záruka 5 let bez omezení km

Záruka 8 let / 160 000 km na akumulátory elektropohonu

Záruka 12 let na prorezivění karosérie



Rozchod vzadu 1 569



Šířka 1 820  
Rozchod vpředu 1 555



Délka 4 470  
Rozvor 2 700



# IONIQ Electric barvy interiéru



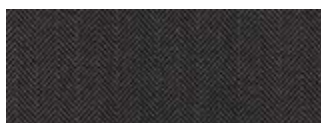
Fossil Grey



Shale Grey



Electric Shadow



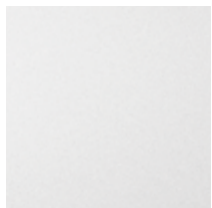
Látka Fossil Grey

Kůže Fossil Grey

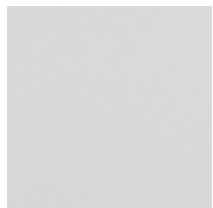
Kůže Shale Grey

Kůže Electric Shadow

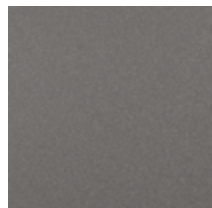
# Barvy karosérie



Polar White



Cyber Grey



Fluidic Metal



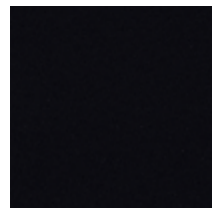
Amazon Grey



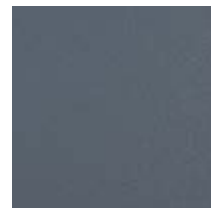
Intense Blue



Fiery Red



Phantom Black



Electric Shadow



Typhoon Silver

# Technické údaje IONIQ Electric

<b>KAROSÉRIE</b>	<b>5dveřová, 5místná</b>
<b>POHON</b>	<b>ELEKTRICKÝ (EV)</b>
<b>MOTOR</b>	<b>ELEKTROMOTOR</b>
Typ	synchronní motor s permanentním magnetem
Zdvihový objem motoru (cm <sup>3</sup> )	--
Druh paliva / počet válců / kompresní poměr	--
Typ akumulátoru elektropohonu	Lithium polymerová (LiPol)
Kapacita akumulátoru elektropohonu (kWh) / výkon (kW)	38,3 / 113
Maximální výkon (kW/k.ot./min.)	100 / 136 / --
Maximální výkon hybridního systému (kW/k)	--
Maximální točivý moment (Nm/ot./min.)	295 / --
Příprava směsi	--
Objem palivové nádrže (l)	--
Příkon palubní dobíječky OBC při dobíjení střídavým proudem AC (kW)	7,2
Podpora rychlonabíjecích stanic stejnosměrným proudem DC (kW)	50/100 (s paketem efficiency)
<b>PŘEVODOVÉ ÚSTROJÍ</b>	<b>Stálý redukční převod</b>
Typ převodovky	
Počet převodových stupňů	
<b>DYNAMIKA</b>	
Maximální rychlost (km/h)	165
Zrychlení z 0 na 100 km/h (s)	9,9 / 10,2 (režim Sport / Normal)
<b>SPOTŘEBA/EMISE **</b>	
Spotřeba paliva (l/100 km)/ emise CO <sub>2</sub> (g/km) – městský cyklus	--
Spotřeba paliva (l/100 km)/ emise CO <sub>2</sub> (g/km) – mimoměstský cyklus	--
Spotřeba paliva (l/100 km)/ emise CO <sub>2</sub> (g/km) – kombinovaný cyklus	--
Spotřeba elektrické energie (Wh/km)	138 (WLTP)
Maximální dojezd (km)	311 (WLTP)
<b>HMOTNOSTI</b>	
Provozní hmotnost (pohotovostní +75kg) (kg)	1 602 – 1 650
Největší technicky přípustná hmotnost (kg)	1 970
Hmotnost nebrzděného/brzděného přívěsu (kg)	-/-
Nosnost střechy (kg)	0
<b>ROZMĚRY</b>	
Celková délka (mm)	4 470
Celková šířka (mm)	1 820
Celková výška (mm)	1 450
Rozvor (mm)	2 700
Rozchod vpředu (mm)	1 555 (kola 16")
Rozchod vzadu (mm)	1 564 (kola 16")
Poloměr otáčení (m)	5,3
Minimální světlá výška (mm)	140
Obj. zavazadlového prostoru (l) základní / sklopená sedadla /VDA/	357 / 1 417
<b>PODVOZEK</b>	
Přední náprava	typu MacPherson s příčným stabilizátorem
Zadní náprava	kliková náprava s vlečenými rameny a zkrutnou příčkou
Přední/zadní brzdy	kotoučové s vnitřním chlazením / kotoučové

\* Dvouspojková převodovka s automatickým řazením a možností manuálního režimu

\*\* Hodnoty pro letní pneumatiky základního rozměru. Spotřeba paliva a emise CO<sub>2</sub> konkrétního vozidla závisí nejen na hospodárném využití paliva, ale jsou ovlivněny také způsobem jízdy a dalšími netechnickými faktory. CO<sub>2</sub> je plyn, který ve velké míře přispívá k oteplování Země. Hodnoty spotřeby a emisí jsou získávány předepsaným způsobem měření (nařízení 80/1268/EHS v aktuálním znění). Údaje se nevztahují na konkrétní vozidlo, nejsou součástí nabídky, ale slouží pouze pro účely srovnání jednotlivých typů vozidel.

Záruka 5 let bez omezení km

Záruka 8 let / 160 000 km na akumulátory elektropohonu

Záruka 12 let na prorezivění karosérie



Rozchod vzadu 1 564



Šířka 1 820  
Rozchod vpředu 1 555



Délka 4 470  
Rozvor 2 700

Výška 1 450





An aerial, high-angle photograph of a road curving through a landscape. The road is on the left, with white dashed lines. The background is heavily blurred, conveying a sense of rapid motion. The colors are muted, with browns and greys.

Posouvá elektrickou jízdu  
dále - a stylově.

### Razítko prodejce

- Výbava modelu vyobrazená nebo uvedená v tomto katalogu nemusí přesně odpovídat provedení dováženému do ČR.
- Podrobnosti týkající se specifikace vozů nebo možnosti barevného provedení karosérie a čalounění interiéru konzultujte prosím s autorizovaným prodejcem vozů Hyundai.
- Zde uvedené barevné odstíny se mohou od skutečných barev v důsledku tisku odlišovat.
- Hyundai Motor Czech s.r.o. si vyhrazuje právo změn specifikací a výbavy bez předchozího upozornění.

Dosavadní chápání automobilu je již svým způsobem přežité. Lidé očekávají od individuální mobility mnohem víc než jen praktický dopravní prostředek. Osobní automobil reprezentuje životní styl jedince a stal se neoddělitelnou součástí jeho života. Automobilový průmysl prochází přitom rovněž obrovskými změnami. Hyundai Motor Company zažívá obrovský růst a zařadil se mezi největší výrobce automobilů na světě díky špičkovým výrobním technologiím a prvotřídní kvalitě. Dosáhli jsme nyní bodu, kdy dochází k dalšímu kvalitativnímu pokroku v realizaci ambiciózních nápadů a progresivních řešení zaměřených na naše zákazníky. Je to příležitost pro výrazný posun vpřed a v této souvislosti jsme uvedli i nový značkový slogan, který vyjadřuje naši připravenost k tomuto kroku. S touto novou strategií se staneme společností, která bude překonávat sama sebe a otevírat tak nové možnosti pro lidstvo a planetu.